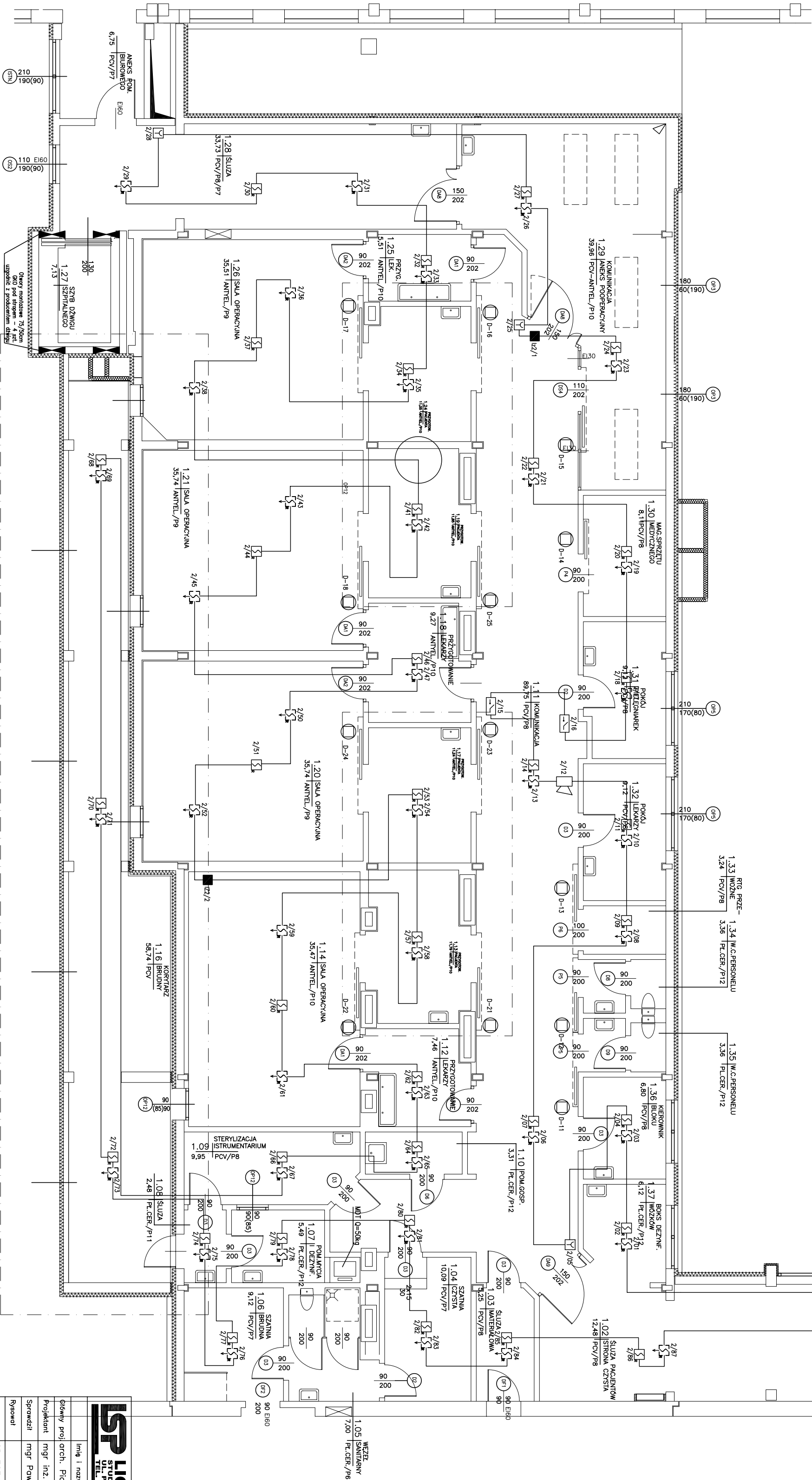


SZPITAL REJONOWY W PRZEWORSKU  
PRZEBUDOWA I NADBUDOWA BUDYNKU "B"  
RZUT PIĘTRA  
SKALA 1:50  
ZESPÓŁ OPERACYJNY

BUDYNEK "A"

- LEGENDA:
- opieczna czujka dymu DOR-4046 + gniazdo G-40
  - opieczna czujka dymu DOR-4046 + gniazdo G-40 nad sufitem podwieszonym ze wskaźnikiem zasiladionu WZ-51
  - izolator zwarcie IZW-1 + gniazdo GT-2
  - element sterujący wielowęscowy EWS-4001 (8 przekazników)
  - regulny ostrzegacz pożarowy ROP-4001
  - sygnalizator okasyjący adresowy SAL-4001 + gniazdo G-40S
  - zasilanie napędów ZN4dc z ZSB
  - kabel sygnalowy TnKS/GKw 1x2x0,8
  - sterownik drzwi automodycznych (goza zokresan oprocowaniu)
  - automodyczne otwieranie pożarowe drzwi
- Wszystkie zasilanie z zasilacza ZSB wykonac kablem HDcs 2x1



**ISP** LIGAŚZEWSKI  
STUDIO PROJEKTOWE  
UL. PRZEMYSŁOWA 15B/7, 50-006 WROCLAW  
TEL. (71) 358 58 57, 358 58 58  
WWW.ISP-LIGASZEWSKI.PL

Imię i nazwisko	Nr upr.	Podpis
Główny proj. arch. Piotr Ligaszewski	18/89/JWK	
Projektant mgr inż. Julian Gielecki	468/76/Mm	
Sprawozd. mgr Paweł Bielecki	111/105/08	
Rysował		
Obiekt	SP ZOZ W PRZEWORSKU, UL. SZPITALNA 16	
Tytuł rys.	SZPITAL REJONOWY W PRZEWORSKU – BUD. "B"	
	RZUT PIĘTRA – SYGNALIZACJA POŻARU	
Data	01.2010	
Brzozda	Stedum	Skala
TELETECH	PW	1:100
		Nr rys.
		IE004